

VÝTAH "A" - NÁVRH - ŘEZ A-A'

M 1:100

PARAMETRY VÝTAHU PO REKONSTRUKCI:

TRAKČNÍ NÁKLADNÍ VÝTAH SE STROJOVNOU NAD VÝTAHOVOU ŠACHTOU.

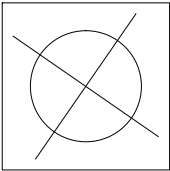
- NOSNOST: 2000 KG
- POČET OSOB: 25
- POČET STANIC: 3 / ZDVIH 9,02 M

VÝTAHOVÁ ŠACHTA – VEDENA VE STÁVAJÍCÍ ZDĚNÉ VÝTAHOVÉ ŠACHTĚ
OPLÁŠTĚNÍ ŠACHTY – ZDIVO
TECHNOLOGIE VÝTAHU BUDE DO OKOLNÍCH KONSTRUKCÍ KOTVENA PŘES PRUŽNÉ PODLOŽKY

LEGENDA KONSTRUKCÍ:

- STÁVAJÍCÍ ZDIVO
- NAVRŽENÉ ZDIVO A KONSTRUKCE
- ZDIVO A DOZDÍVKY Z CP 290/140/65 NA MALTU MVC

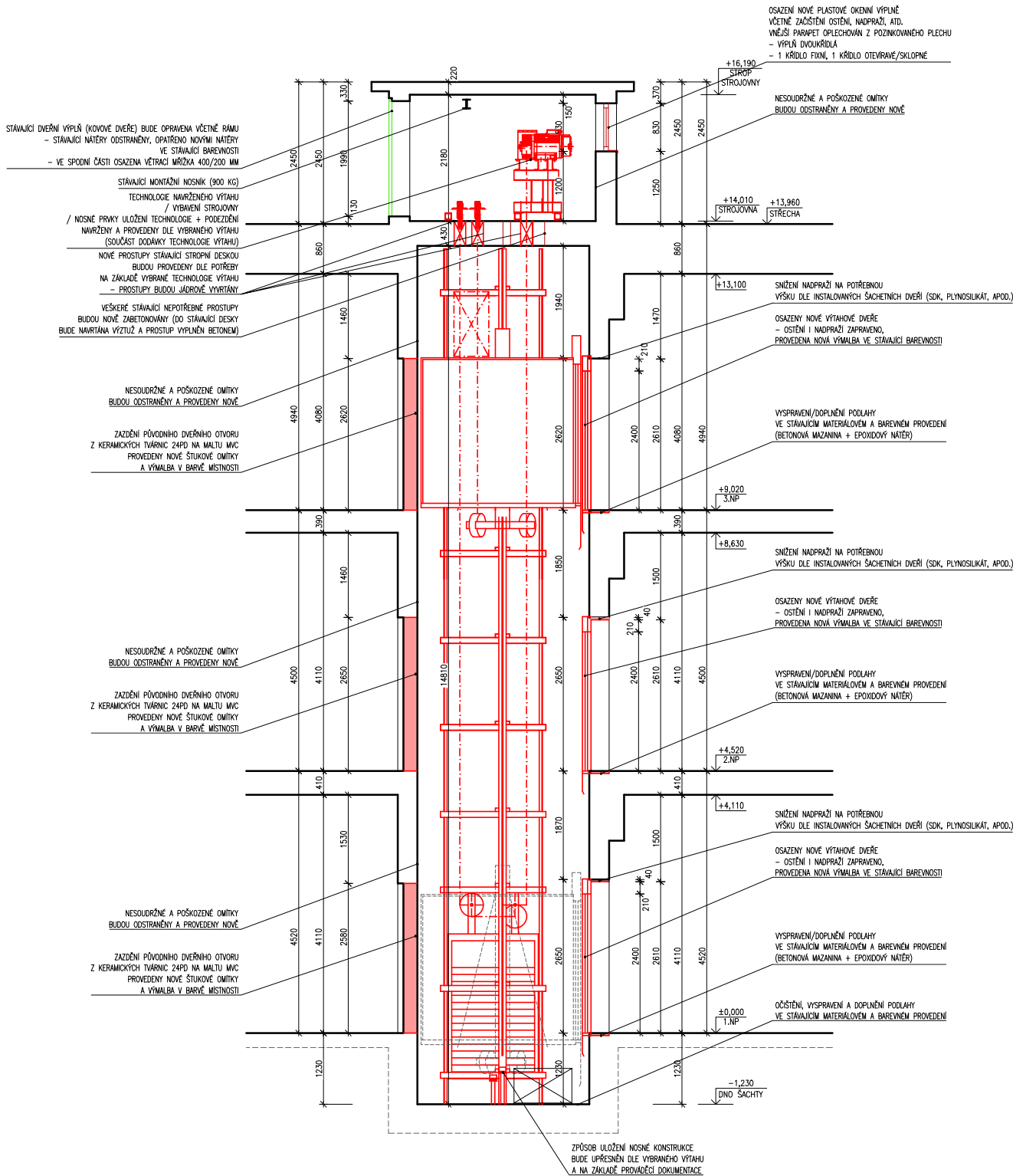
UMÍSTĚNÍ VÝTAHU V RÁMCI OBJEKTU (SCHÉMA):



POZNÁMKA:

- PROSTUPY POŽÁRNĚ DĚLICÍMI KONSTRUKCEMI BUDOU ŘÁDNĚ UTĚSNĚNY POŽÁRNÍMI UCPÁVKAMI
- NARUŠENÉ ČÁSTI OMÍTEK A NÁSLAPNÝCH VRSTEV PODLAH BUDOU OPRÁVENY, OMÍTKY OPATŘENY NOVOU ŠTUKOVOU VRSTVOU A VÝMALBOU V BARVĚ MÍSTNOSTI

±0,000 = ÚROVEŇ PODLAHY 1.NP PŘI VSTUPU DO VÝTAHOVÉ KABINY



Firma je certifikována dle ISO 9001 a ISO 14001 SGS Société Générale de Surveillance SA System & Services Certification Switzerland – Cert. CH10/0368, CH10/0369. Naše společnost je zapojena do projektu "Zelená firma", čímž výrazně rozšiřujeme svoje aktivity v oblasti ochrany životního prostředí.

<div><div></div><div>arplan</div></div>	NÁZEV AKCE:		AUTORIZACE:		
	OPRAVA NÁKLADNÍHO VÝTAHU "A" V OBJEKTU EXPEDIČNÍHO SKLADU SKUTEČ VÍTĚZSLAVA NOVÁKA Č.P. 611, 539 73 SKUTEČ				
INVESTOR:		ČÍSLO PARÉ:			
ČESKÁ REPUBLIKA, VĚZEŇSKÁ SLUŽBA ČESKÉ REPUBLIKY SOUDNÍ Č.P. 1672/1A, 140 67 PRAHA 4 IČ: 00212423					
GENERÁLNÍ PROJEKTANT:	ARPLAN S.R.O. PROJEKČNÍ, ARCHITEKTONICKÁ A KONSULTAČNÍ KANCELÁŘ JEČNÁ 505/2, 120 00 PRAHA 2 - NOVÉ MĚSTO email: arplan@arplan.cz tel: +420 774 277 650 www.arplan.cz	ZODP. PROJEKTANT:	ING. L. SEMERÁD		
		KOORDINÁTOR PROJEKTU:	ING. L. SEMERÁD		
		KONTROLOVAL:	ING. L. SEMERÁD		
		STUPEŇ PD:	DSP / DPS		
SUBDODAVATEL:		ZAKÁZKOVÉ ČÍSLO:	2453A		
		DATUM:	DUBEN 2016		
		FORMÁT:	2x A4		
STAVEBNÍ OBJEKT:		NÁZEV SOUBORU:	2453A-DZS-VVI-01_VytahySkutec-VytaHA.dwg		
		REVIZE:	DATUM	VYPRACOVAL	KONTROLOVAL
ČÁST:		01	27.04.2016	MICHAL NEUMANN	ING. MARTIN IVAN
		02			
NÁZEV PŘÍLOHY:		03			
VÝTAH "A" - NÁVRH - ŘEZ A-A'		MĚŘITKO:	OZNAČENÍ PŘÍLOHY:		
		1:100	D.05		

Autorská práva jsou chráněna zákonem č. 121/2000 Sb., o právu autorském, o právech souvisejících s právem autorským a o změně některých zákonů (autorský zákon). Dokumentace či její část může být kopírována nebo jiným způsobem rozšiřována pouze na základě předchozího výslovného písemného souhlasu zpracovatele projektové dokumentace. Tato autorská práva lze využít pouze a jen k účelům daným autorským zákonem, jakékoliv zneužití pro jiný účel je trestné dle zákona. Zpracování projektu si vyhradzuje právo na změny, pokud nové poznatky zjištěné po vypracování této dokumentace umožní zlepšit funkce vyprojektovaných prvků a zařízení. Nové zjištěné poznatky je nutné zpracovat dle projektové dokumentace sdělené v dostatečném předstihu před samotným prováděním stavebních prací či výroby navržených prvků.